

Консультация для педагогов

**«Аттестация работников организаций
осуществляющих образовательную деятельность»**

Подготовила: Мишарина А.В.,
старший воспитатель, ВКК

г.Сысерть, март 2023г.

Основные документы, регламентирующие аттестацию педагогических работников

- 1) Федеральный закон от 27 июля 2006 года № 152-ФЗ «О персональных данных»;
- 2) Федеральный закон от 27 июля 2010 года № 210-ФЗ «Об организации предоставления государственных и муниципальных услуг»;
- 3) Федеральный закон от 29 декабря 2012 года № 273-ФЗ «Об образовании в Российской Федерации»;
- 4) постановление Правительства Российской Федерации от 08.06.2011 № 451 «Об инфраструктуре, обеспечивающей информационно-технологическое взаимодействие информационных систем, используемых для предоставления государственных и муниципальных услуг и исполнения государственных и муниципальных функций в электронной форме»;
- 5) постановление Правительства Российской Федерации от 21.02.2022 № 225 «Об утверждении номенклатуры должностей педагогических работников организаций, осуществляющих образовательную деятельность, должностей руководителей образовательных организаций»;
- 6) приказ Министерства образования и науки Российской Федерации от 07.04.2014 № 276 «Об утверждении Порядка проведения аттестации педагогических работников организаций, осуществляющих образовательную деятельность»;
- 7) Закон Свердловской области от 15 июля 2013 года № 78-ОЗ «Об образовании в Свердловской области»
- 8) Приказ Министерства образования и молодежной политики Свердловской области от 2 декабря 2022 г. N 1144-Д "Об утверждении Административного регламента предоставления Министерством образования и молодежной политики Свердловской области государственной услуги "Аттестация педагогических работников организаций....."

СЗД	КК
1 раз в 5 лет	1 раз в 5 лет
Обязательная процедура для работодателя и для педагога согласно установленным срокам	По желанию педагога Необязательная процедура для работодателя
Представление <u>работодателя</u>	Заявление <u>педагога</u>
Оценка выполнения должностных обязанностей (трудовой договор)	Оценка выполнения требований к категориям (1КК, ВКК) п.36,37 пр.276 в рамках должностных обязанностей
<p>На уровне ОО</p> <p>Должен быть в каждой ОО локальный акт об <u>Аттестационной комиссии в ОО</u> для проведения аттестации в целях подтверждения соответствия педагогических работников занимаемым ими должностям</p> <p><i>п.5 Аттестация педагогических работников в целях подтверждения соответствия педагогических работников занимаемым ими должностям проводится один раз в пять лет на основе оценки их профессиональной деятельности <u>аттестационными комиссиями, самостоятельно формируемыми организациями</u></i></p>	<p>На уровне региона</p> <p>Приказ Министерства образования и молодежной политики Свердловской области от 11.09.2019 № 238-Д «Об утверждении регламента работы <u>Аттестационной комиссии Министерства образования и молодежной политики Свердловской области</u> и условий привлечения специалистов для осуществления всестороннего анализа профессиональной деятельности педагогических работников, аттестующихся в целях установления квалификационных категорий»</p>

Приказ Министерства образования и молодежной политики Свердловской области от 2 декабря 2022 г. N 1144-Д "Об утверждении Административного регламента предоставления Министерством образования и молодежной политики Свердловской области государственной услуги "Аттестация педагогических работников организаций, осуществляющих образовательную деятельность и находящихся в ведении Свердловской области, педагогических работников муниципальных и частных организаций, осуществляющих образовательную деятельность"

Аттестация педагогических работников организаций

государственная услуга

Максимальный срок предоставления государственной услуги, независимо от способов обращения заявителя, составляет не более **90 календарных дней**:

- 1) заявление о проведении аттестации (заявление о предоставлении государственной услуги) (далее - заявление) рассматривается в срок не более 30 календарных дней со дня получения;
- 2) продолжительность аттестации для каждого педагогического работника от начала ее проведения и до принятия решения АК составляет не более 60 календарных дней.



Основные этапы процедуры аттестации



Задачи участников процедуры аттестации

Педагог	ОО	Специалисты по оценке	РГ
<ul style="list-style-type: none">✓ Заполнить ЭПП, прикрепить подтверждающие документы✓ Подать заявление через Госуслуги	<ul style="list-style-type: none">✓ Предоставить доступ педагогу в систему ЭПП✓ Сформировать и заполнить Представление работодателя	<ul style="list-style-type: none">✓ Изучить документы в ЭПП,✓ Провести оценку деятельности педагога по всем показателям✓ Написать рекомендации	<ul style="list-style-type: none">✓ Сопровождать проведение процедуры аттестации✓ Формировать протокол процедуры

Генерация ключей для ЭПП

КАИС ИРО

[Главная страница](#)

[Моя страница](#) [Библиотека](#) [Обр. мероприятия](#) [Персоналии](#) [Учреждения](#)

[Муниципальное образование] [Населенный пункт] [Наличие ответственного]

[Построить отчет по активности образовательных учреждений](#)

Название	Муниципальный округ	Населенный пункт	Тип ОУ
МБОУ гимназия №108	Муниципальное образование "город Екатеринбург"	Город Екатеринбург	Общеобразовательное учреждение

Страницы: 1 (Всего 1)

Главная страница / Учреждения / МАОУ "СОШ № 20"

Образовательное учреждение

Параметры редактировать удалить директора выбрать библиотекаря отчет по заполненности ОУ

Название: МАОУ "СОШ № 20"

Полное название: Муниципальное автономное общеобразовательное учреждение "Средняя общеобразовательная школа № 20"

Директор: Щеголькова Анна Владимировна

Библиотекарь (ответственный за взаимоотношение с ИРО): Муниципальное образование город Каменск-Уральский

Муниципальный округ: Город Каменск-Уральский

Населенный пункт: Город Каменск-Уральский

Тип ОУ: Общеобразовательное учреждение

Вид ОУ: Средняя общеобразовательная школа

Вид организационно-правовой формы: Муниципальное

Фактический адрес: 623406, Свердловская область, Каменск-Уральский, Исетская, 20

Телефон: +73439348244

Факс:

Ответственные от ОУ

добавить ответственного

ФИО

Макеева Ирина Кимовна

Страницы: 1 (Всего 1)

Сотрудники ОУ

добавить сотрудника

ФИО	Должность	Контакты	Электронное портфолио	Генерация ключей ЭПП
Борозденкова Елена Васильевна	Учитель: Начальные классы (категория до 28.02.2022)	396-219, evborozdenkova@mail.ru	Перейти	<input type="button" value="Сгенерировать ключи"/> → ❌
Ветошкина Галина Александровна	Учитель: Начальные классы	89028791440, gala.vetoshkina@yandex.ru	Для данного педагога еще не создано электронное портфолио в ЭПП - необходимо сгенерировать ключи	<input type="button" value="Сгенерировать ключи"/> → ❌
Лавриненко Татьяна Николаевна	Учитель: ОБЖ		Для данного педагога еще не создано электронное портфолио в ЭПП - необходимо сгенерировать ключи	<input type="button" value="Сгенерировать ключи"/> → ❌
Макеева Ирина Кимовна	Учитель: Обществознание (категория до 28.01.2024)	+79506398908, ikmokeeva@mail.ru	Для данного педагога еще не создано электронное портфолио в ЭПП - необходимо сгенерировать ключи	<input type="button" value="Сгенерировать ключи"/> → ❌
Секерина Татьяна Николаевна	Учитель: Начальные классы (категория до 24.12.2024)	+79041673175, sekerina-71@mail.ru	Перейти	<input type="button" value="Сгенерировать ключи"/> → ❌

ФИО	Должность	Контакты	Электронное портфолио	Генерация ключей ЭПП
Борозденкова Елена Васильевна	Учитель: Начальные классы (категория до 28.02.2022)	396-219, evborozdenkova@mail.ru	Перейти	<input type="button" value="Сгенерировать ключи"/> → ❌
Ветошкина Галина Александровна	Учитель: Начальные классы	89028791440, gala.vetoshkina@yandex.ru	Для данного педагога еще не создано электронное портфолио в ЭПП - необходимо сгенерировать ключи	<input type="button" value="Сгенерировать ключи"/> → ❌
Лавриненко Татьяна Николаевна	Учитель: ОБЖ		Для данного педагога еще не создано электронное портфолио в ЭПП - необходимо сгенерировать ключи	<input type="button" value="Сгенерировать ключи"/> → ❌
Макеева Ирина Кимовна	Учитель: Обществознание (категория до 28.01.2024)	+79506398908, ikmokeeva@mail.ru	Для данного педагога еще не создано электронное портфолио в ЭПП - необходимо сгенерировать ключи	<input type="button" value="Сгенерировать ключи"/> → ❌
Секерина Татьяна Николаевна	Учитель: Начальные классы (категория до 24.12.2024)	+79041673175, sekerina-71@mail.ru	Перейти	<input type="button" value="Сгенерировать ключи"/> → ❌

Форма заявления

было

ФОРМА

заявления о предоставлении государственной услуги «Аттестация педагогических работников организаций, осуществляющих образовательную деятельность и находящихся в ведении Свердловской области, педагогических работников муниципальных и частных организаций, осуществляющих образовательную деятельность»

Куда:

_____ (наименование органа, уполномоченного на предоставление государственной услуги)

От:

_____ (фамилия, имя, отчество (последнее - при наличии))

_____ (номер телефон, адрес электронной почты, адрес регистрации)

ЗАЯВЛЕНИЕ

о предоставлении государственной услуги «Аттестация педагогических работников организаций, осуществляющих образовательную деятельность и находящихся в ведении Свердловской области, педагогических работников муниципальных и частных организаций, осуществляющих образовательную деятельность»

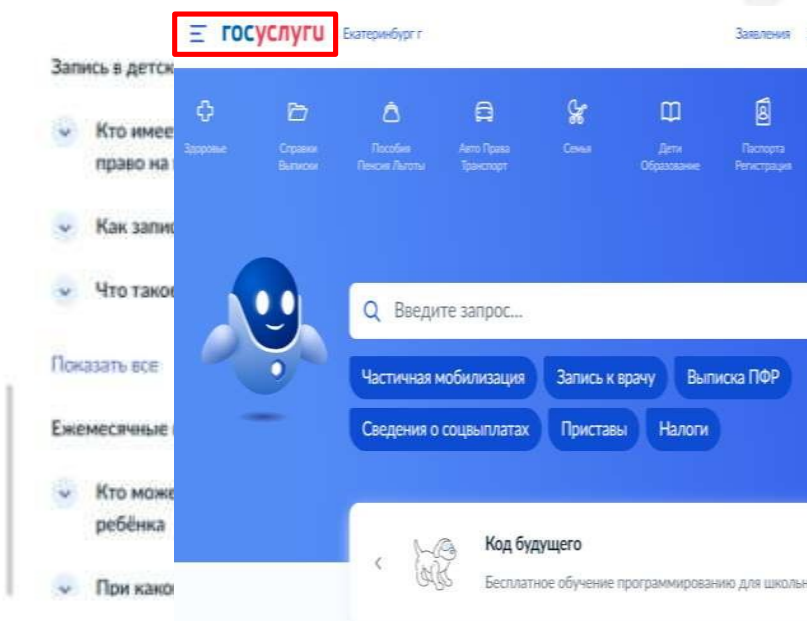
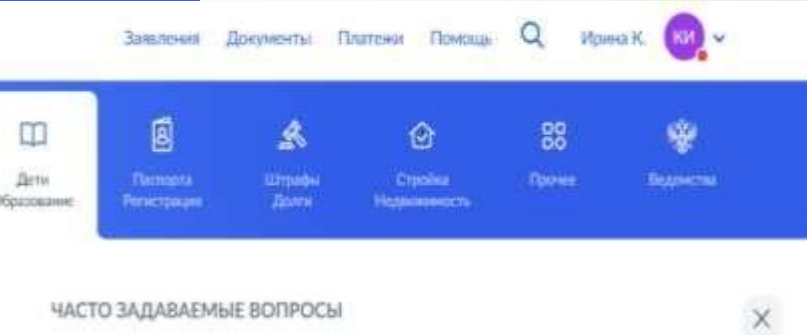
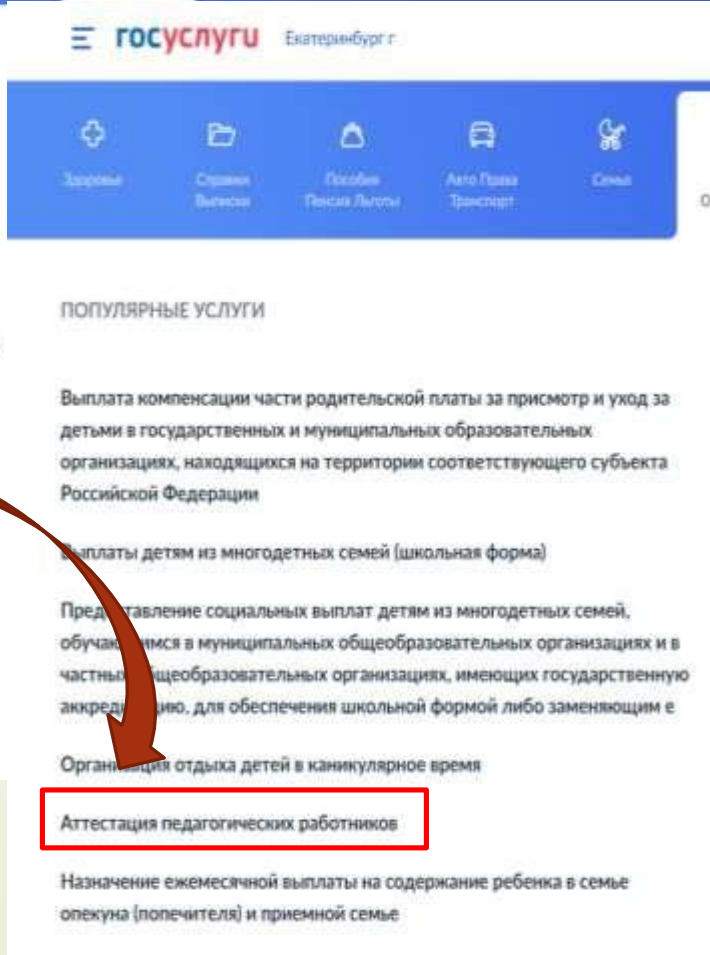
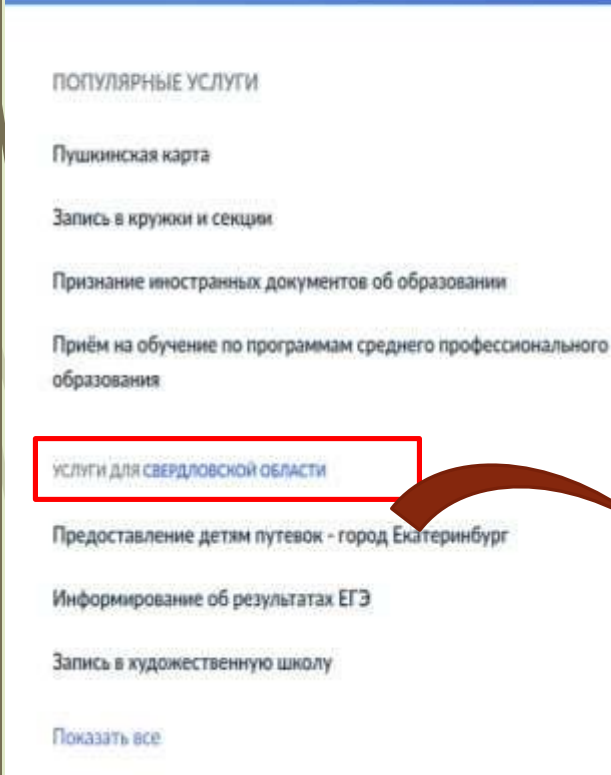
Сведения о заявителе	
Фамилия	
Имя	
Отчество (при наличии)	
Данные документа, удостоверяющего личность (паспорта гражданина Российской Федерации) (серия и номер, дата выдачи, кем выдан, код подразделения, выдавшего документ)	
Номер телефона	
Адрес электронной почты	
Сведения о месте работы и должности	
Место работы	
Должность	
Сведения о квалификационной категории	
Квалификационная категория, на которую претендует заявитель	
Ранее присвоенная квалификационная категория (при наличии)	
Способы получения результата предоставления государственной услуги	
Предпочтительный способ получения результата предоставления государственной услуги	в форме электронного документа в личном кабинете на ЕПГУ (при подаче заявления посредством ЕПГУ); дополнительно на бумажном носителе в виде распечатанного экземпляра электронного документа в уполномоченном органе



заявление

- лично непосредственно в АК Министерства.
- направляет в адрес АК по почте письмом с уведомлением(заверенное нотариусом)
- Подача заявления через ГОСУСЛУГИ

Как найти



Поддача заявления

госуслуги Екатеринбург

Заявления | Документы | Платежи | Помощь | Ирина К. |

[← Назад](#)

Аттестация педагогических работников организаций, осуществляющих образовательную деятельность

Педагогическим работникам для установления первой квалификационной категории необходимо пройти аттестацию.

Заявление целесообразно подавать не ранее, чем за 3 мес. истечения срока действия имеющейся квалификационной категории.

Срок услуги 90 календарных дней.

Результатом услуги является решение об установлении квалификационной категории педагогическому работнику.

[Начать](#)

[← Назад](#)

Сведения о заявителе

Кайнова Ирина Валерьевна

Паспорт гражданина РФ

Серия и номер

Дата выдачи

Кем выдан

Екатеринбурга

Код подразделения

[Изменить](#)

[Верно](#)

Контактный телефон заявителя

Контактный телефон

[Редактировать](#)

[Верно](#)

Электронная почта заявителя

Электронная почта

[Редактировать](#)

[Верно](#)

[← Назад](#)

Адрес регистрации заявителя

Адрес

> Уточнить адрес

Нет дома Нет квартиры

[Верно](#)

Подача заявления

< Назад

На какую квалификационную категорию претендует заявитель?

Первая квалификационная категория >

Высшая квалификационная категория >

заявление на ВКК

заявление на 1КК

< Назад

Укажите реквизиты решения об установлении квалификационной категории

Подать заявление на высшую категорию можно не ранее чем через два года после присвоения первой категории по той же должности

Номер решения: 167-д Дата: 04.10.2021

Дата установления категории

Наименование органа, принявшего решение: Министерство образования и молодежной политики Свердловско...

Далее

< Назад

Укажите реквизиты решения об установлении квалификационной категории

Номер решения: Дата: --/--/----

Дата установления категории

Наименование органа, принявшего решение

Далее

< Назад

Укажите сведения о месте работы и должности

Место работы: Муниципальное Автономное Дошкольное Образовательное Учре...

Укажите наименование организации в соответствии с Уставом

Должность: Воспитатель

Укажите занимаемую должность, по которой заявитель желает пройти аттестацию

Далее

< Назад

Загрузите документы

Документы, подтверждающие личные профессиональные достижения

Загрузите документы, подтверждающие результаты профессиональной деятельности педагогического работника, претендующего на установление соответствующей квалификационной категории.

Для загрузки выберите файл с расширением *.PDF, *.JPG, *.JPEG, *.PNG, *.BMP, *.TIFF, *.DOC, *.DOCX, *.ZIP, *.RAR, *.SIG.
Максимально допустимый размер файла — 1 Гб.

Перетащите файлы или выберите на компьютере

Выбрать файл

Далее

госуслуги Екатеринбург г

Заявления Документы Платежи Помощь Поиск Ирина К. КК

Заявления

Архив

Поиск	
№ 2147331111 07.09.22 в 11:09	Выбор избирательного участка на выборах в органы государственной власти... Заявление учтено ЦИК России
№ 698851037 18.02.20 в 11:24	Получение справки о наличии (отсутствии) судимости и (или) факта уголовного... Услуга оказана
№ 373967290 24.09.18 в 12:17	Получение справки о наличии (отсутствии) судимости и (или) факта уголовного... Услуга оказана

Черновики

Аттестация педагогических работников образовательных организаций, находящихся в ведении субъекта Российской Федерации, муниципальных и частных организаций

Бюджет удалён 13.01.2023

Интерфейс ЭПП

ЭЛЕКТРОННОЕ ПОРТФОЛИО ПЕДАГОГА

Проект Института развития образования Свердловской области

👤 профиль → Выход

РАСЧЕТ БАЛЛОВ



**Абзалова
Ольга**
Владимировна

🎓 БАЗОВОЕ ОБРАЗОВАНИЕ: ➕ добавить

1998

Высшее: УрГУ

Квалификация / степень:

Специальность / направление: математика

✎ редактировать 🗑️ удалить

🏢 СВЕДЕНИЯ О МЕСТЕ РАБОТЫ ➕ добавить

2013

Должность: Учитель

Категория: Нет

Предметы: Математика

Образовательная организация: МКОУ "СОШ №3" п. Двуреченск

Населенный пункт: Двуреченск

✎ редактировать 🗑️ удалить

ДОСТИЖЕНИЯ:

Звание

Необходимо приложить информацию, сканы документов.

год

название

Международный

комментарий

Документы:

Загрузить файлы
Максимальный размер: 10 Мб

СОХРАНИТЬ

ОТМЕНА

После подачи заявления через Госуслуги возможность редактирования информации в ЭПП автоматически **блокируется**

**Информационно-аналитическая справка работодателя
о результатах профессиональной деятельности педагогического работника
за межаттестационный период с 20__ - 20__ гг.**

Общие сведения о педагогическом работнике (далее – ПР)

Ф.И.О. (полностью)	
Место работы (полностью)	
Должность, дата назначения на должность в ОО	
Предмет, дисциплина, направленность, курс	
Имеющаяся квалификационная категория по данной должности	
Дата установления предыдущей квалификационной категории	

Сведения о контингенте обучающихся аттестуемого ПР и реализуемых (общееобразовательных, дополнительных, профессиональных) программах

Учебный год	Классы/группы/ секции		Рабочая программа по (предмету, дисциплине, направленности, курсу), указать реквизиты: рассмотрена...., утверждена....	Наличие детей с особыми образовательными потребностями (указать количество при наличии /нет)			
	параллель	литера		ОВЗ	Одаренные	Неуспеваю щие	Иное (указать)
20_ /20_							
20_ /20_							
...							

талантливые
способные

испытывающие
трудности в освоении
образовательной
программы

не ниже
соответствующих ...
планируемых
результатов ФОР ДО

не ниже
соответствующих ...
планируемых
результатов ФОР ДО

1. Результаты освоения обучающимися образовательных программ по итогам мониторингов, проводимых организацией